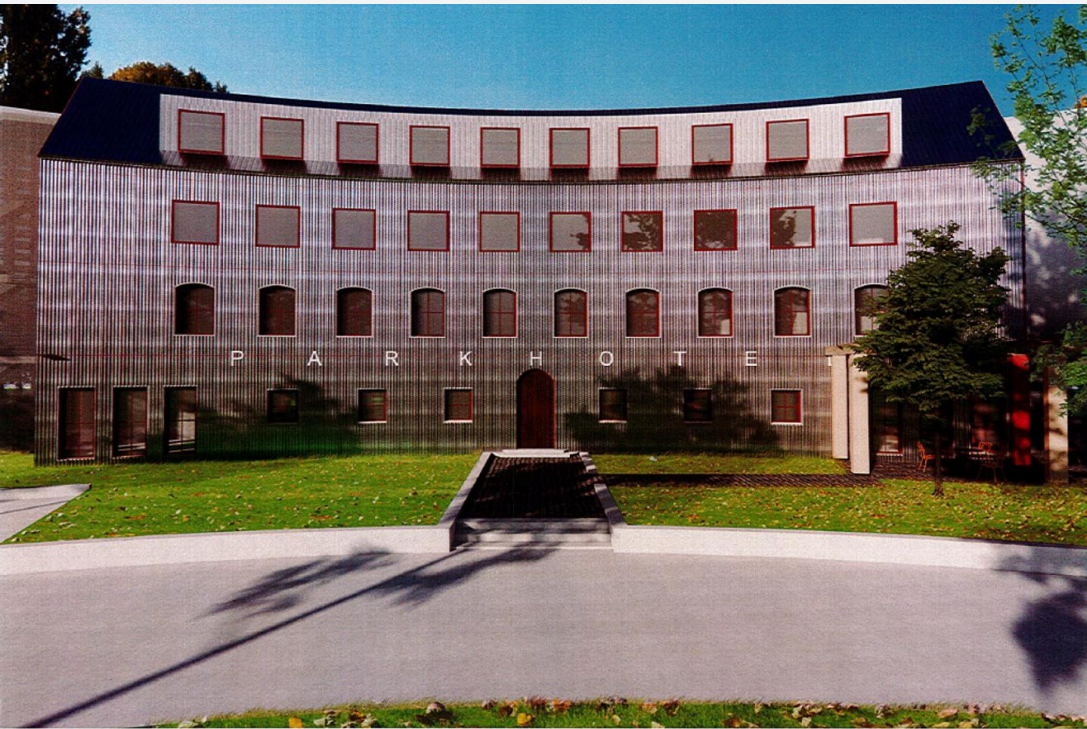


90513 Zirndorf

# Hotel-Projektierung mit Neubau und Bestand!



**3700 m<sup>2</sup>**

Grundstücksfläche

**65**

Schlafzimmer

**S-IMMOWERK**

IHR GEWERBEMAKLER

**Ihr Ansprechpartner**

**S-Immowerk GmbH & Co. KG**

Vertriebs-Team

Tel.: +49 911 47772530

info@s-immowerk.de

## Flächen & Zimmer

Gesamtfläche	2.112 m <sup>2</sup>
Grundstücksfläche	3.700 m <sup>2</sup>
Schlafzimmer	65
vermietbare Fläche	2,11 Tausend

## Ausstattung

Gas	✓
-----	---

## Energieausweis

Art	Bedarf
gültig bis	08.01.2034
Baujahr (Haus)	1930
Stromwert	40,9
Wärmewert	322,5

## Preise & Kosten

provisionspflichtig	✓
Aussen-Courtage	3,57 % inkl. ges.
Courtage-Hinweis	3,57 % inkl. ges.

## Zustand

Baujahr	1930
letzte Modernisierung	2015
Zustand	gepflegt

## Allgemeine Infos

Ab-Datum	31.12.2024
----------	------------

**Online-Exposé**



[www.nib.de/expose/ytkqzkl](http://www.nib.de/expose/ytkqzkl)

**N Ü R N B E R G E R  
I M M O B I L I E N B Ö R S E**



Nordbayerns unabhängiger  
Makler- und Bauträgerverband