

91207 Lauf

2 Grundstücke in bester Wohnlage - zusammen oder einzeln zu erwerben

1.185.000 €
Kaufpreis

1672 m²
Grundstücksfläche

Gröschel
Immobilien

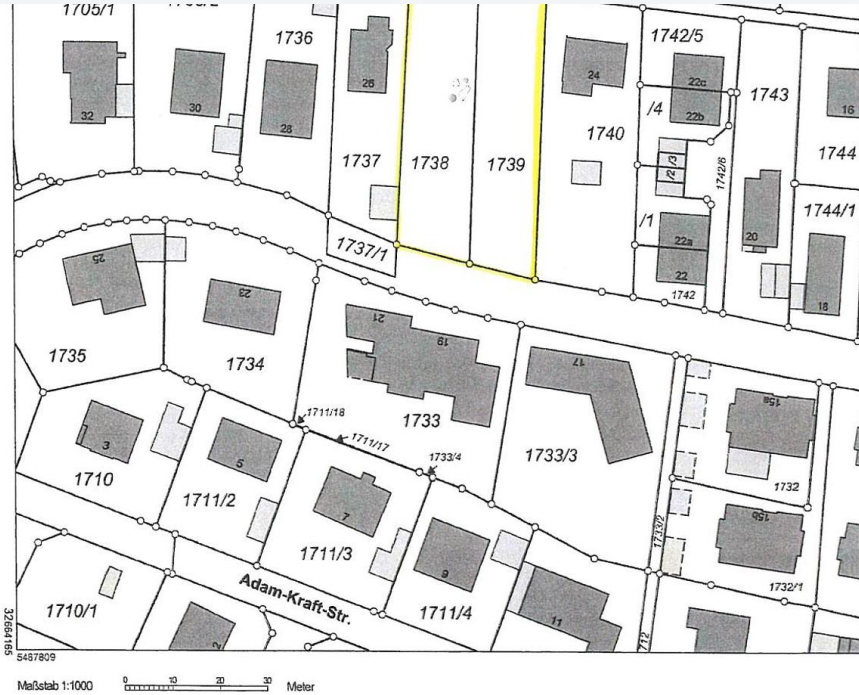
Ihr Ansprechpartner

Gröschel Immobilien GmbH

Anke Gröschel

Tel.: +49 9123 4413

info@groeschel-immobilien.de



Vervielfältigung nur in analoger Form für den eigenen Gebrauch.

Flächen & Zimmer

Grundstücksfläche 1.672 m²

Preise & Kosten

Kaufpreis 1.185.000 €

Heizkosten enthalten

provisionspflichtig

Aussen-Courtage 3,57 % vom

Courtage-Hinweis bei

Online-Exposé



www.nib.de/expose/gbhqfhzz

N Ü R N B E R G E R
I M M O B I L I E N B Ö R S E



Nordbayerns unabhängiger
Makler- und Bauträgerverband