



## 90571 Schwaig b. Nürnberg

# Neubau eines modernen Familiendomizils direkt in Schwaig

**Telefon: 09187 902959**

Ihr zuverlässiger Partner in Sachen Immobilien.

**OI OTTMANN  
IMMOBILIEN**

Neubau eines Einfamilienhauses in TOP LAGE direkt in Schwaig



**740.000 €**

Kaufpreis

**130 m<sup>2</sup>**

Wohnfläche

**445 m<sup>2</sup>**

Grundstücksfläche

**5**

Zimmer



### Ihr Ansprechpartner

**Ottmann Immobilien GbR**  
Norbert & Sebastian Ottmann  
Tel.: 09187 / 90 29 59  
[info@ottmann-immobilien.de](mailto:info@ottmann-immobilien.de)

E-Mail: [info@ottmann-immobilien.de](mailto:info@ottmann-immobilien.de) · [www.ottmann-immobilien.de](http://www.ottmann-immobilien.de)

### Flächen & Zimmer

Wohnfläche	130 m <sup>2</sup>
Nutzfläche	50 m <sup>2</sup>
Grundstücksfläche	445 m <sup>2</sup>
Zimmer	5
Badezimmer	2

### Preise & Kosten

Kaufpreis	740.000 €
-----------	-----------

### Energieausweis

Baujahr (Haus)	2025
----------------	------

### Zustand

Baujahr	2025
alter.alter_attr	Neubau
Zustand	Erstbezug



## Ausstattung

### Allgemein

Ausstattungs-Kategorie	Gehoben
Wasch- / Trockenraum	✓
Abstellraum	✓
Gäste-WC	✓

### Heizungsart

Zentralheizung	✓
Fußbodenheizung	✓

### Ausrichtung Balkon / Terrasse

Süden	✓
-------	---

### Dachform

Satteldach	✓
------------	---

### Bad

Wanne	✓
Dusche	✓
Fenster	✓

### Bodenbelag

Fliesen	✓
---------	---

### Befeuern

Luft-Wärmepumpe	✓
-----------------	---

### unterkellert

unterkellert	ja
--------------	----



## Beschreibung

NEUBAU eines modernen Einfamilienhauses in familienfreundlicher Umgebung.

Die Grundrisse Ihres Hauses können wir selbstverständlich noch nach Ihren Vorgaben anpassen.  
(Es handelt sich um Hausbeispiele)  
Ebenso stehen Ihnen unterschiedliche Hausvarianten zur Verfügung.

Wir können Ihnen zahlreiche Referenzobjekte direkt in Schwaig präsentieren, sprechen Sie uns einfach an.

Mit geprüften Baustoffen und bewährten Markenprodukten bauen wir Häuser von hoher Qualität

- einzugsfertig, inkl. aller Maler-, Innenputz und Bodenbelagsarbeiten
- im Spitzboden kann ein großzügiges Dachstudio ausgebaut werden (falls im Baukörper vorhanden)
- Ihr Haus ist voll unterkellert
- hochwertige Massivbauweise mit Kalksandstein; wahlweise andere Baustoffe wie Wärmedämmziegel, Liaporstein oder Gas Beton
- der wasserundurchlässige Betonkeller ist komplett als Warmkeller gedämmt
- optimale Dämmstoffe (WLG 035) sorgen für gute Dämmeigenschaften
- die thermische Hülle ist hausumschließend, Wärmebrücken werden minimiert
- Blower-Door-Test zur Überprüfung der Luftdichtigkeit
- die Kaminanlage besteht aus Blower-Door-optimierten Elementen sowie einem zweiten Schornsteinzug für den Anschluss eines Kamin- oder Kachelofens
- das wirtschaftliche Heizsystem kann durch eine Solaranlage sinnvoll unterstützt werden
- Energieausweis
- in der Standardausführung erfüllen alle unsere Häuser die Energieeffizienz 55 mit Luft-Wasserwärmepumpe und Fußbodenheizung.

### Leistungen

- Ihr Haus ist voll unterkellert
- hochwertige Massivbauweise mit Kalksandstein; wahlweise andere Baustoffe wie Wärmedämmziegel,
- der wasserundurchlässige Betonkeller ist komplett als Warmkeller gedämmt
- optimale Dämmstoffe (WLG 035) sorgen für gute Dämmeigenschaften
- die thermische Hülle ist hausumschließend, Wärmebrücken werden minimiert
- Blower-Door-Test zur Überprüfung der Luftdichtigkeit
- die Kaminanlage besteht aus Blower-Door-optimierten Elementen sowie einem zweiten Schornsteinzug für den Anschluss eines Kamin- oder Kachelofens
- das wirtschaftliche Heizsystem kann durch eine Solaranlage sinnvoll unterstützt werden
- Energieausweis
- Energieeffizienz 55 mit Luft-Wasserwärmepumpe und Fußbodenheizung.

### Leistungen

- 5 Jahre Gewährleistung

Bei Fragen stehen wir Ihnen jederzeit zu einem persönlichen Beratungsgespräch zur Verfügung.

zzgl. Baunebenkosten von ca. 50.000,- Euro  
(je nach Grundstücksbeschaffenheit und Erschließung)

Als Ihr zuverlässiger Partner in Sachen Immobilien kümmern wir uns gerne um Ihre Finanzierung und kalkulieren Ihre geplanten Umbaumaßnahmen.



Ebenfalls bewerten wir Ihre Immobilie kostenlos und betreuen Sie gerne und kompetent bei Verkauf oder Vermietung.

## Lage

---

Familienfreundlich in Schwaig im Oberdorf gelegen.

Alle Geschäfte des täglichen Bedarfs befinden sich in unmittelbarer Umgebung. Schule, Kindergarten, Sportverein und auch die S-Bahn lassen absolut keine Wünsche offen.

Schwaig liegt an der Pegnitz an der östlichen Stadtgrenze von Nürnberg-Laufamholz, nur getrennt durch die Autobahn A 3. Die Entfernung zum Nürnberger Zentrum beträgt elf Kilometer.



**Telefon: 09187 902959**  
Ihr zuverlässiger Partner in Sachen Immobilien.

**OI OTTMANN  
IMMOBILIEN**

Neubau eines Einfamilienhauses in TOP LAGE direkt in Schwaig



E-Mail: [info@ottmann-immobilien.de](mailto:info@ottmann-immobilien.de) · [www.ottmann-immobilien.de](http://www.ottmann-immobilien.de)



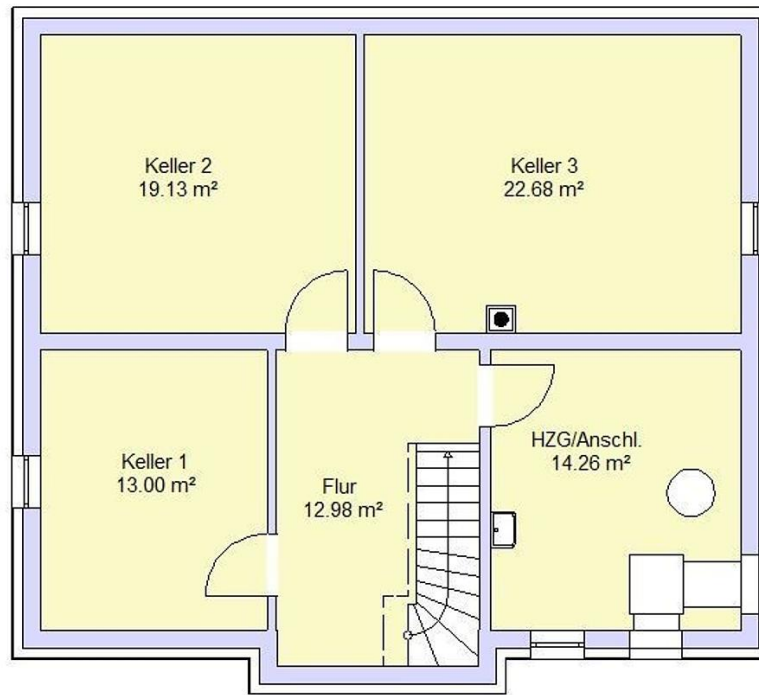


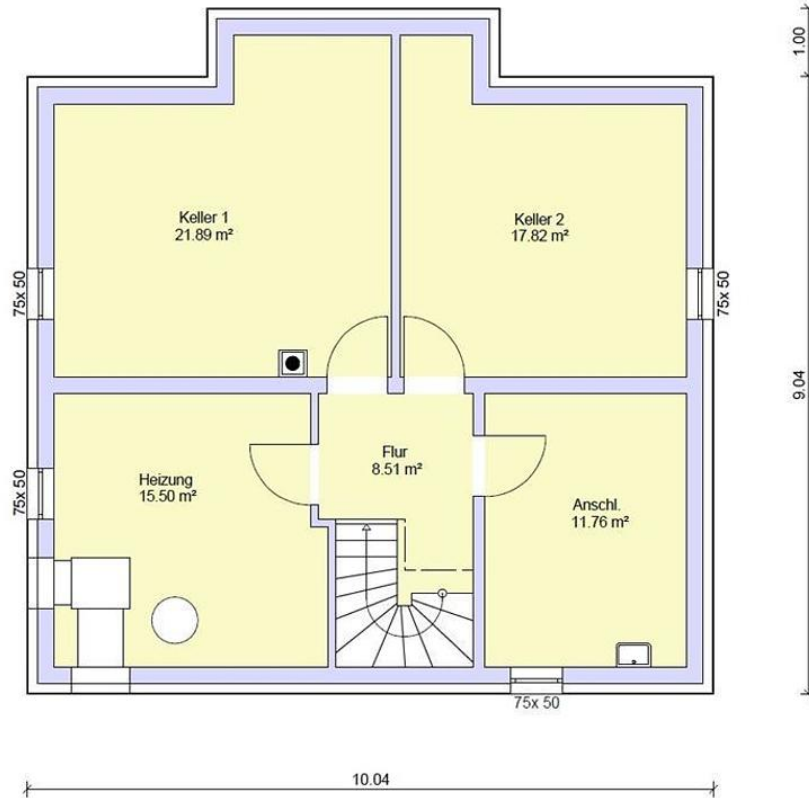


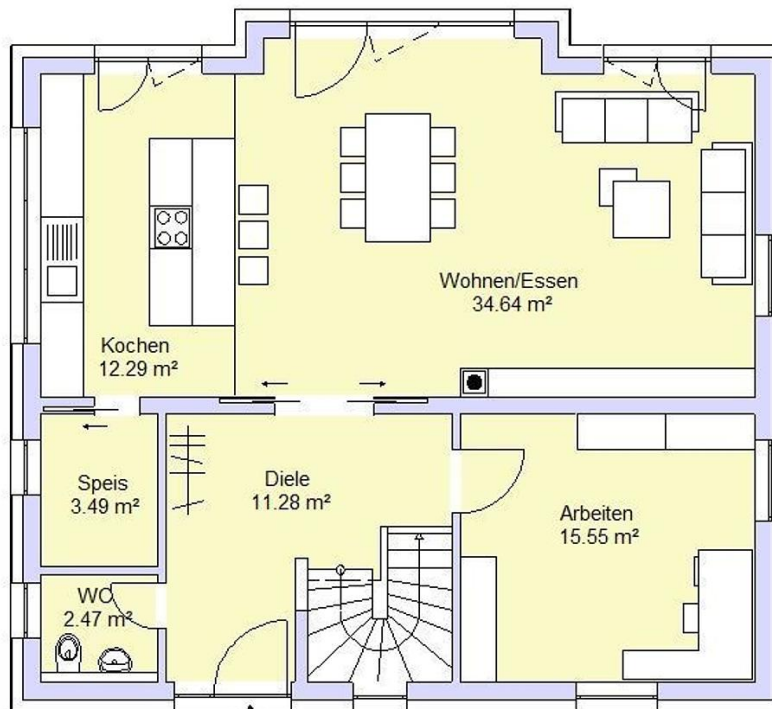
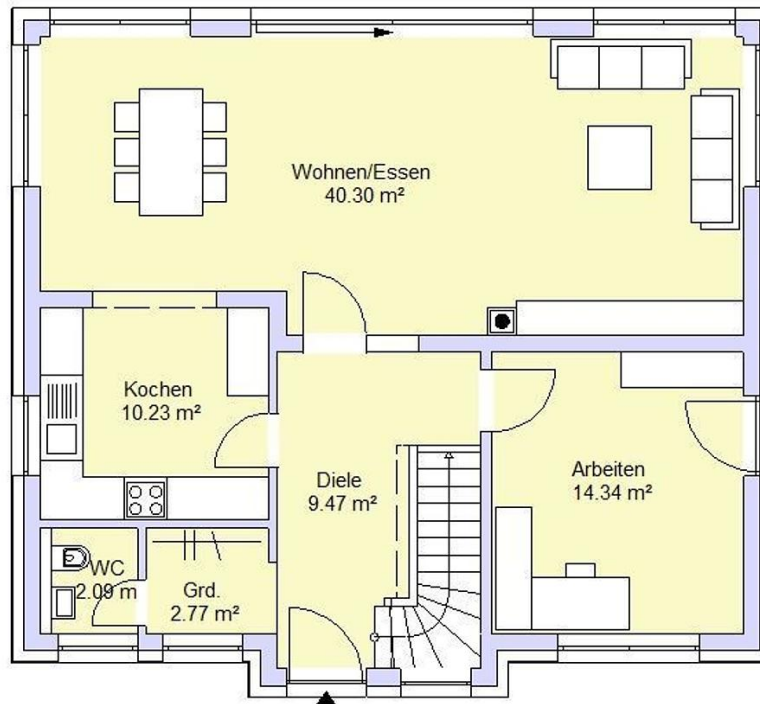


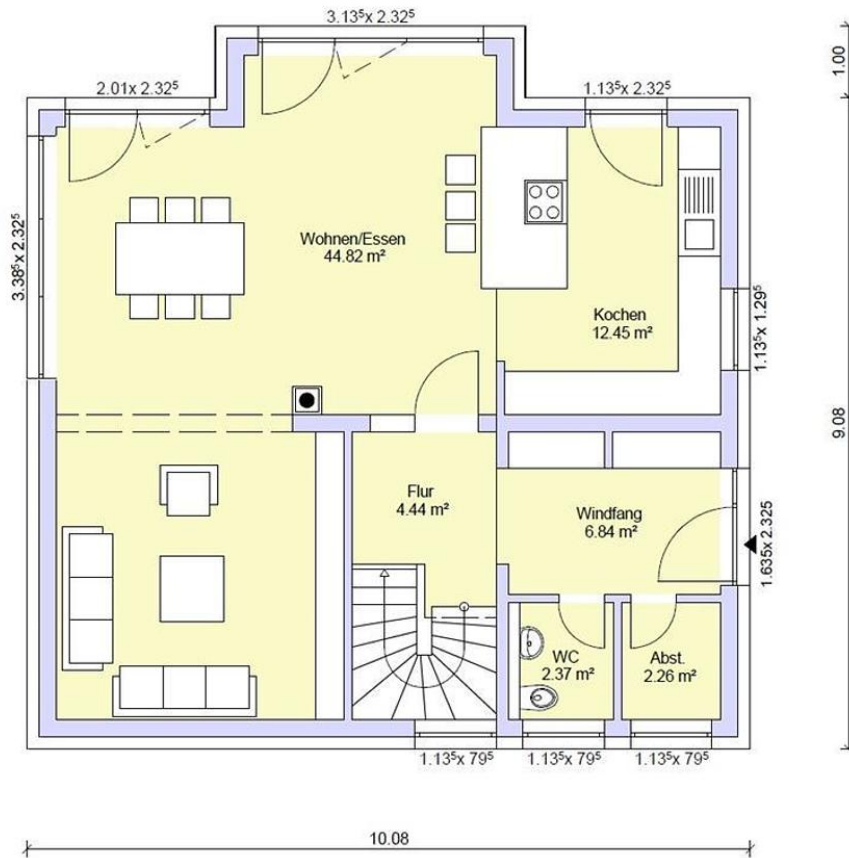


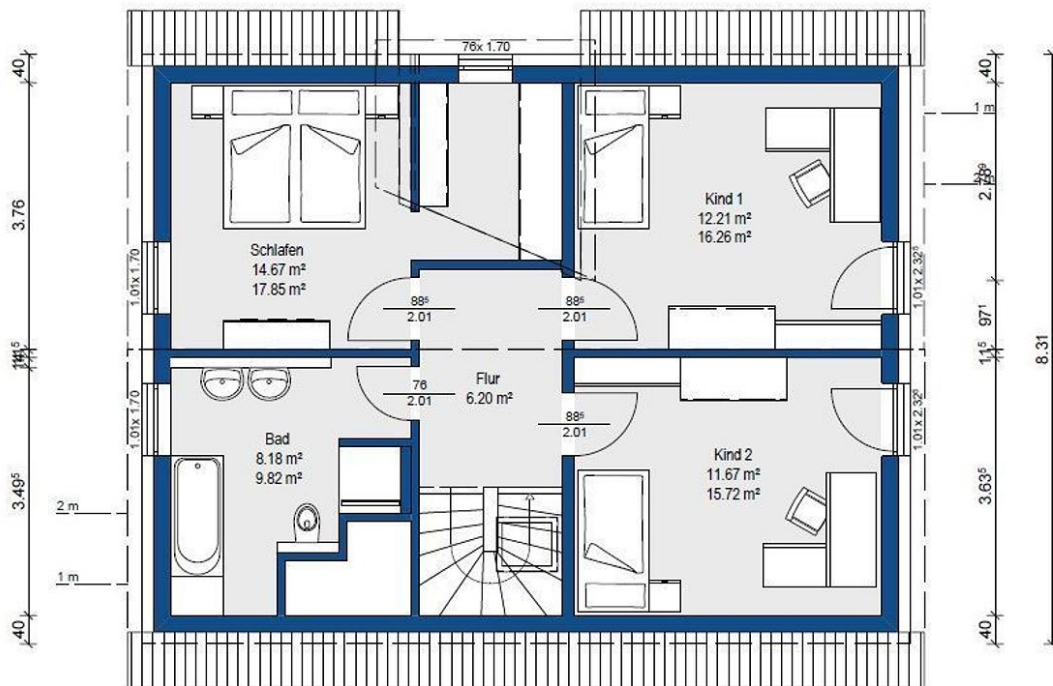
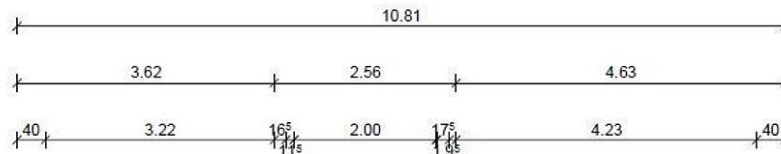
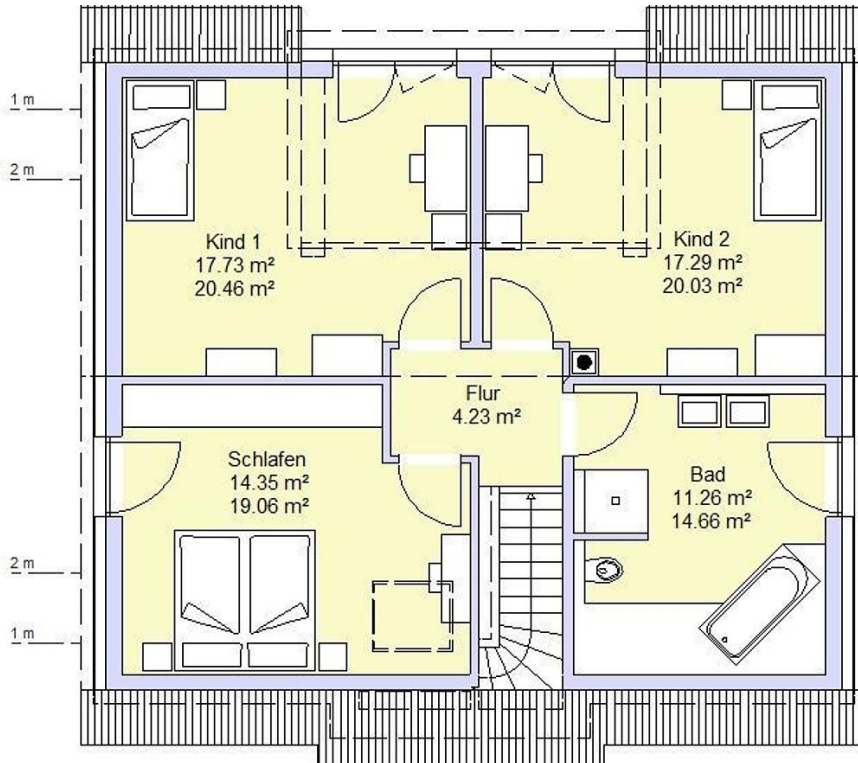
















**Telefon: 09187 902959**

Ihr zuverlässiger Partner in Sachen Immobilien.

**OI OTTMANN  
IMMOBILIEN**

Das Familienunternehmen mit 30 jähriger Erfahrung und eine wichtige Größe in der Immobilienbranche in der Metropolregion Nürnberg/Nürnberger Land.

- Beratung rund um den Erwerb oder Verkauf Ihrer Immobilie
- Nachvollziehbare Bewertung Ihrer Immobilie (Wertermittlung und Marktanalyse)
- Vollständige Verkaufunterstützung

**Wir sind für Sie da** – in Altdorf, Schwaig und Nbg./Laufamholz



- ✓ Verkauf
- ✓ Vermietung
- ✓ Projektierung
- ✓ Neubau
- ✓ Sanierung



E-Mail: [info@ottmann-immobilien.de](mailto:info@ottmann-immobilien.de) · [www.ottmann-immobilien.de](http://www.ottmann-immobilien.de)

Ihr zuverlässiger Partner in Sachen Immobilien.

**OI OTTMANN  
IMMOBILIEN**

