



90765 Fürth

2-Fam-Haus mit ELW, Baujahr 1930 - Fürth-Stadeln - Top S-Bahn Verbindung nach Nürnberg und Erlangen!



590.000 €

Kaufpreis

185 m²

Wohnfläche

735 m²

Grundstücksfläche

8

Zimmer

IMMOBILIEN
BREWER
— seit über 30 Jahren —

Ihr Ansprechpartner

Immobilien Bobby F. Brewer

Bobby Brewer

Tel.: 0911-791991

info@immobilien-brewer.de

Flächen & Zimmer

Wohnfläche	185 m ²
Grundstücksfläche	735 m ²
Zimmer	8
Schlafzimmer	5
Badezimmer	3
Stellplätze	2
Einliegerwohnung	✓

Allgemeine Infos

verfügbar ab	SOFORT
--------------	--------

Zustand

Baujahr	1930
Verkaufstatus	offen

Preise & Kosten

Kaufpreis	590.000 €
Aussen-Courtage	3,57 % inkl.

Energieausweis

Art	Verbrauch
gültig bis	25.08.2030
Baujahr (Haus)	1930
Energieverbrauchskennwert	88.00
Primär-Energieträger	OEL
Wertklasse	C
Gebäudeart	Wohngebäude



Ausstattung

Heizungsart

Zentralheizung ✓

Befuerung

Öl ✓

Stellplatzart

Carport ✓



Beschreibung

Sonnige 2-Fam-Haus mit ELW, Baujahr 1930 - Fürth-Stadeln - Top S-Bahn Verbindung nach Nürnberg und Erlangen!

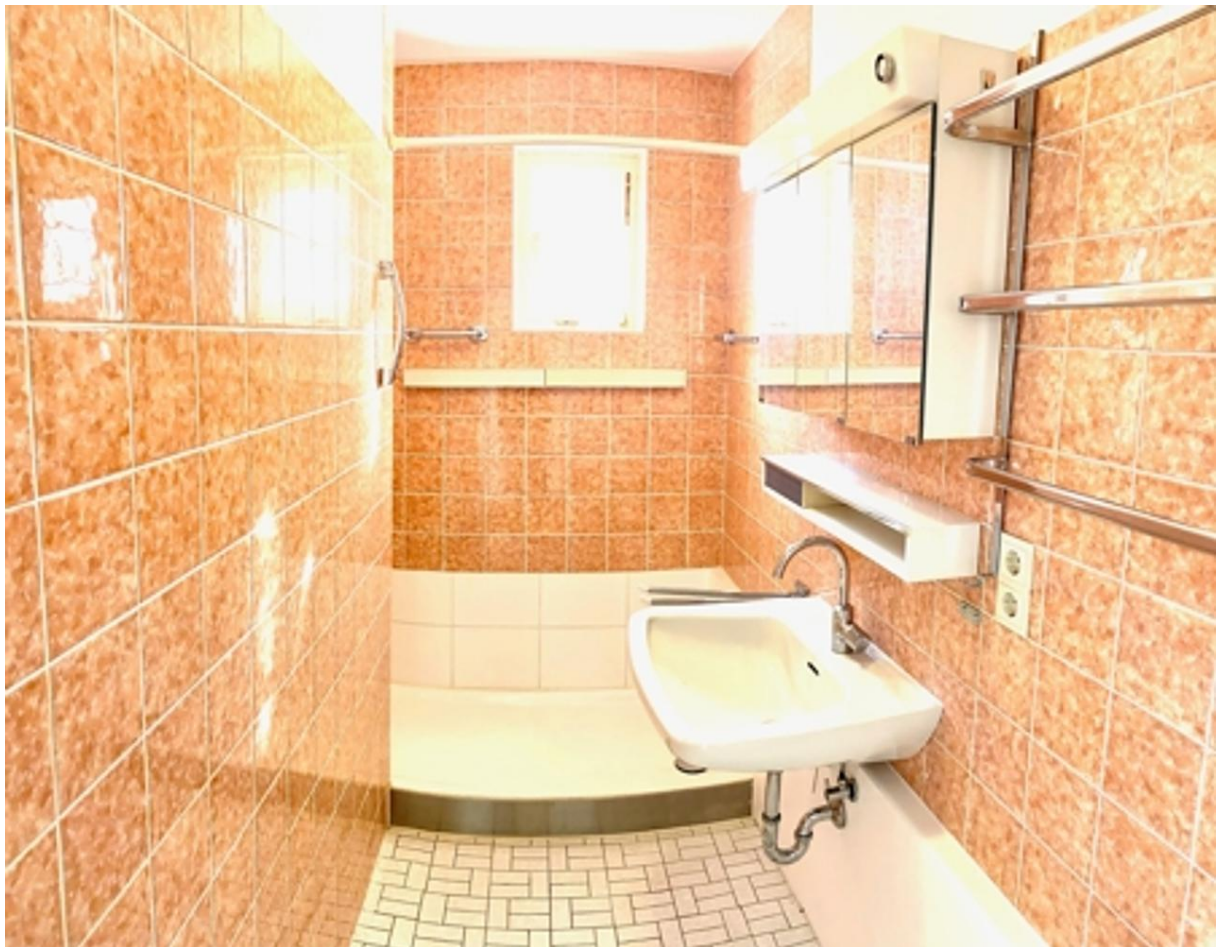
- Fassade Vollwärmeschütz
- Dach 2000 NEU
- Fenster 1996 NEU
- Heizung 2023 NEU (Brennwertheizung)























TOP S-BAHN VERBINDUNG NACH FÜRTH / NÜRNBERG 😊



TOP S-BAHN VERBINDUNG NACH ERLAGEN 😊



