



## 91227 Leinburg

# NEUBAU von modernen Doppelhäusern direkt in Leinburg

**Telefon: 09187 902959**

Ihr zuverlässiger Partner in Sachen Immobilien.

**OI OTTMANN  
IMMOBILIEN**

Moderne und großzügige Doppelhäuser direkt in Leinburg

**535.000 €**

Kaufpreis

**130 m<sup>2</sup>**

Wohnfläche

**317 m<sup>2</sup>**

Grundstücksfläche

**5**

Zimmer



### Ihr Ansprechpartner

**Ottmann Immobilien GbR**  
Norbert & Sebastian Ottmann  
Tel.: 09187 / 90 29 59  
[info@ottmann-immobilien.de](mailto:info@ottmann-immobilien.de)

E-Mail: [info@ottmann-immobilien.de](mailto:info@ottmann-immobilien.de) · [www.ottmann-immobilien.de](http://www.ottmann-immobilien.de)

### Flächen & Zimmer

Wohnfläche	130 m <sup>2</sup>
Nutzfläche	50 m <sup>2</sup>
Grundstücksfläche	317 m <sup>2</sup>
Zimmer	5
Schlafzimmer	3
Badezimmer	2

### Preise & Kosten

Kaufpreis	535.000 €
-----------	-----------

### Energieausweis

Baujahr (Haus)	2025
----------------	------

### Zustand

Baujahr	2025
alter.alter_attr	Neubau
Zustand	Erstbezug



## Ausstattung

### Allgemein

Ausstattungs-Kategorie	Gehoben
Wasch- / Trockenraum	✓
Abstellraum	✓
Gäste-WC	✓

### Heizungsart

Zentralheizung	✓
Fußbodenheizung	✓

### Ausrichtung Balkon / Terrasse

Süden	✓
-------	---

### Dachform

Satteldach	✓
------------	---

### Bad

Wanne	✓
Dusche	✓
Fenster	✓

### Bodenbelag

Fliesen	✓
---------	---

### Befeuerung

Luft-Wärmepumpe	✓
-----------------	---

### unterkellert

unterkellert	ja
--------------	----

### Bauweise

Massivbauweise	✓
----------------	---



## Beschreibung

NEUBAU von modernen Doppelhäusern in familienfreundlicher Umgebung.

Wir können Ihnen zahlreiche Referenzobjekte im direkten Umfeld anbieten, sprechen Sie uns einfach an.

Es stehen Ihnen unterschiedliche Varianten mit verschiedenen Ausbaustufen zur Verfügung.  
(Der Kaufpreis ändert sich je nach Wunsch und Ausstattung)

Ihr Haus wird individuell nach Ihren Wünschen geplant und angepasst.  
Das heißt Sie können den Grundriss, die Raumaufteilung und das Erscheinungsbild Ihres neuen Hauses selbst mitgestalten!  
Wir bauen ausschließlich mit regionalen Handwerksbetrieben.

Mit geprüften Baustoffen und bewährten Markenprodukten bauen wir Häuser von hoher Qualität

- einzugsfertig, inkl. aller Maler-, Innenputz und Bodenbelagsarbeiten
- im Spitzboden kann ein großzügiges Dachstudio ausgebaut werden (falls im Baukörper vorhanden)
- Ihr Haus ist voll unterkellert
- hochwertige Massivbauweise mit Kalksandstein; wahlweise andere Baustoffe wie Wärmedämmziegel, Liaporstein oder Gas Beton
- der wasserundurchlässige Betonkeller ist komplett als Warmkeller gedämmt
- optimale Dämmstoffe (WLG 035) sorgen für gute Dämmeigenschaften
- die thermische Hülle ist hausumschließend, Wärmebrücken werden minimiert
- Blower-Door-Test zur Überprüfung der Luftdichtigkeit
- die Kaminanlage besteht aus Blower-Door-optimierten Elementen sowie einem zweiten Schornsteinzug für den Anschluss eines Kamin- oder Kachelofens
- das wirtschaftliche Heizsystem kann durch eine Solaranlage sinnvoll unterstützt werden
- Energieausweis
- in der Standardausführung erfüllen alle unsere Häuser die Energieeffizienz 55 mit Luft-Wasserwärmepumpe und Fußbodenheizung.

### Leistungen

- Ihr Haus ist voll unterkellert
- hochwertige Massivbauweise mit Kalksandstein; wahlweise andere Baustoffe wie Wärmedämmziegel,
- der wasserundurchlässige Betonkeller ist komplett als Warmkeller gedämmt
- optimale Dämmstoffe (WLG 035) sorgen für gute Dämmeigenschaften
- die thermische Hülle ist hausumschließend, Wärmebrücken werden minimiert
- Blower-Door-Test zur Überprüfung der Luftdichtigkeit
- die Kaminanlage besteht aus Blower-Door-optimierten Elementen sowie einem zweiten Schornsteinzug für den Anschluss eines Kamin- oder Kachelofens
- das wirtschaftliche Heizsystem kann durch eine Solaranlage sinnvoll unterstützt werden
- Energieausweis
- Energieeffizienz 55 mit Luft-Wasserwärmepumpe und Fußbodenheizung.

### Leistungen

- 5 Jahre Gewährleistung

Bei Fragen stehen wir Ihnen jederzeit zu einem persönlichen Beratungsgespräch zur Verfügung.

zzgl. Baunebenkosten von ca. 40.000,- Euro



(je nach Grundstücksbeschaffenheit und Erschließung)

Als Ihr zuverlässiger Partner in Sachen Immobilien kümmern wir uns gerne um Ihre Finanzierung und kalkulieren Ihre geplanten Umbaumaßnahmen.

Ebenfalls bewerten wir Ihre Immobilie kostenlos und betreuen Sie gerne und kompetent bei Verkauf oder Vermietung.

Bei einem anstehenden Umzug unterstützen wir Sie natürlich auch.

## **Lage**

---

Direkt in Leinburg gelegen - Familienfreundliche Umgebung.



**Telefon: 09187 902959**  
Ihr zuverlässiger Partner in Sachen Immobilien.

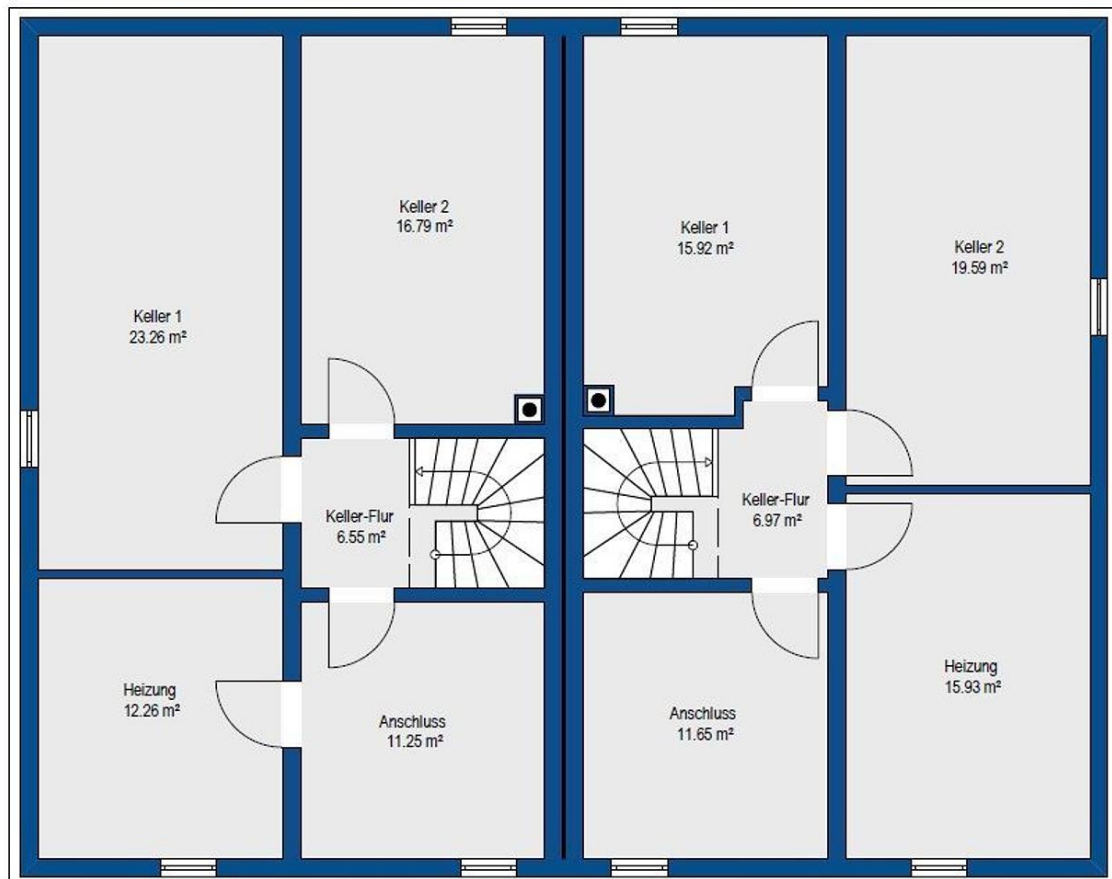
**OI OTTMANN  
IMMOBILIEN**

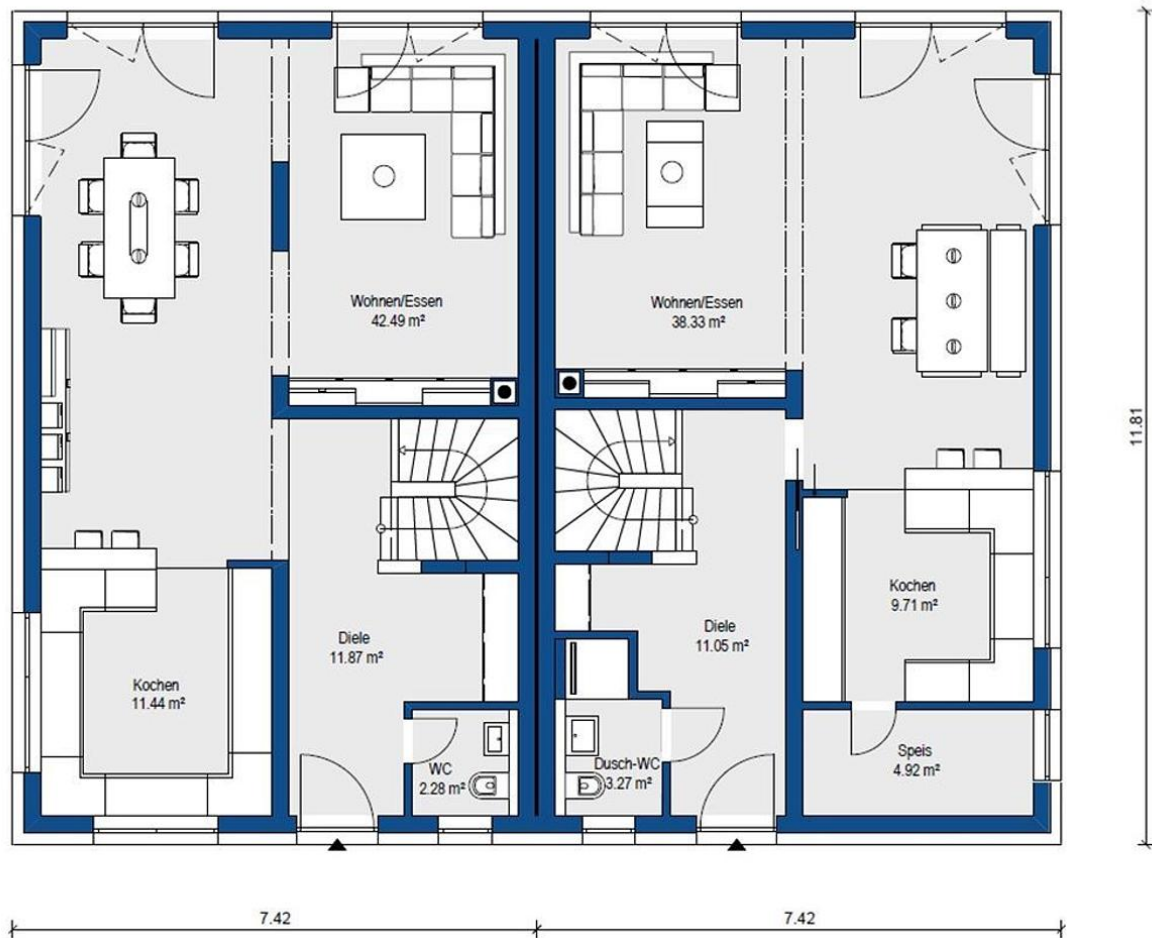
Moderne und großzügige Doppelhäuser direkt in Leinburg

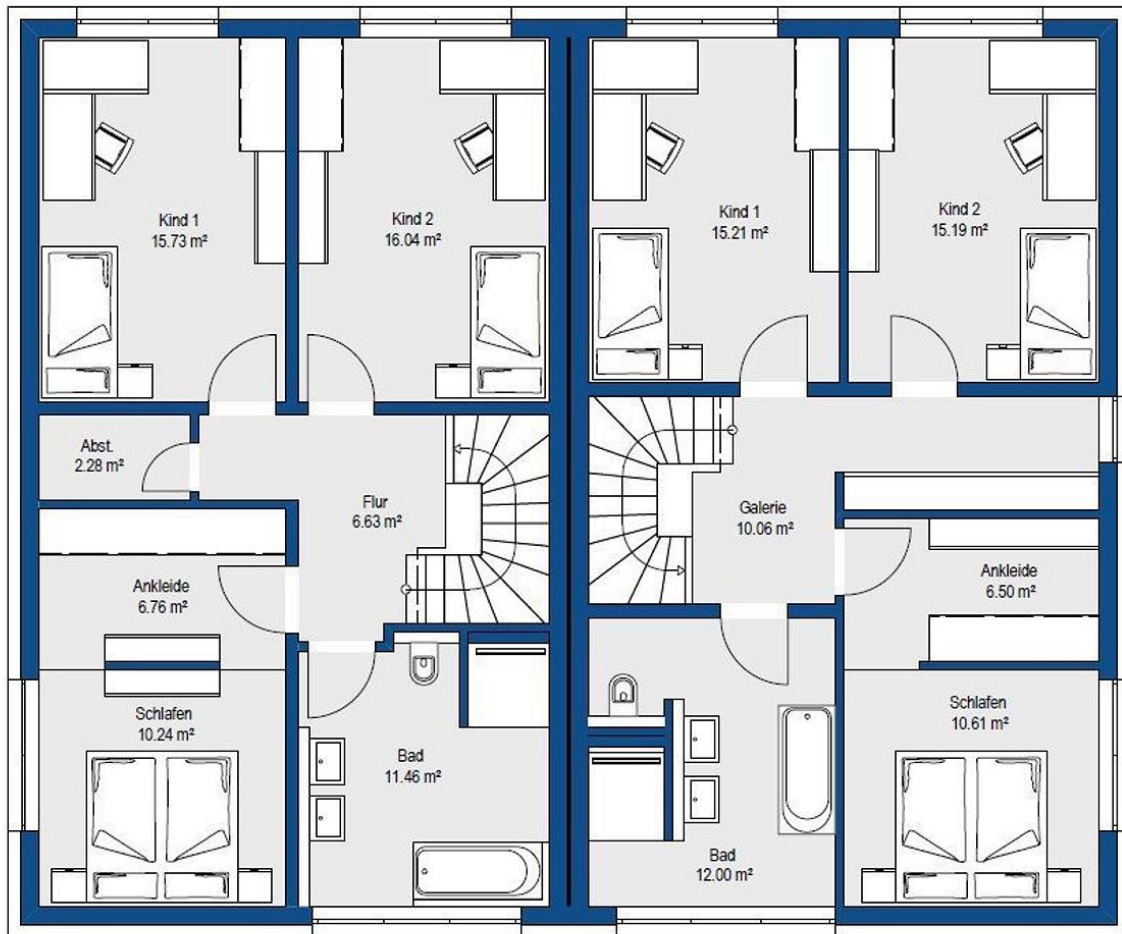


E-Mail: [info@ottmann-immobilien.de](mailto:info@ottmann-immobilien.de) · [www.ottmann-immobilien.de](http://www.ottmann-immobilien.de)

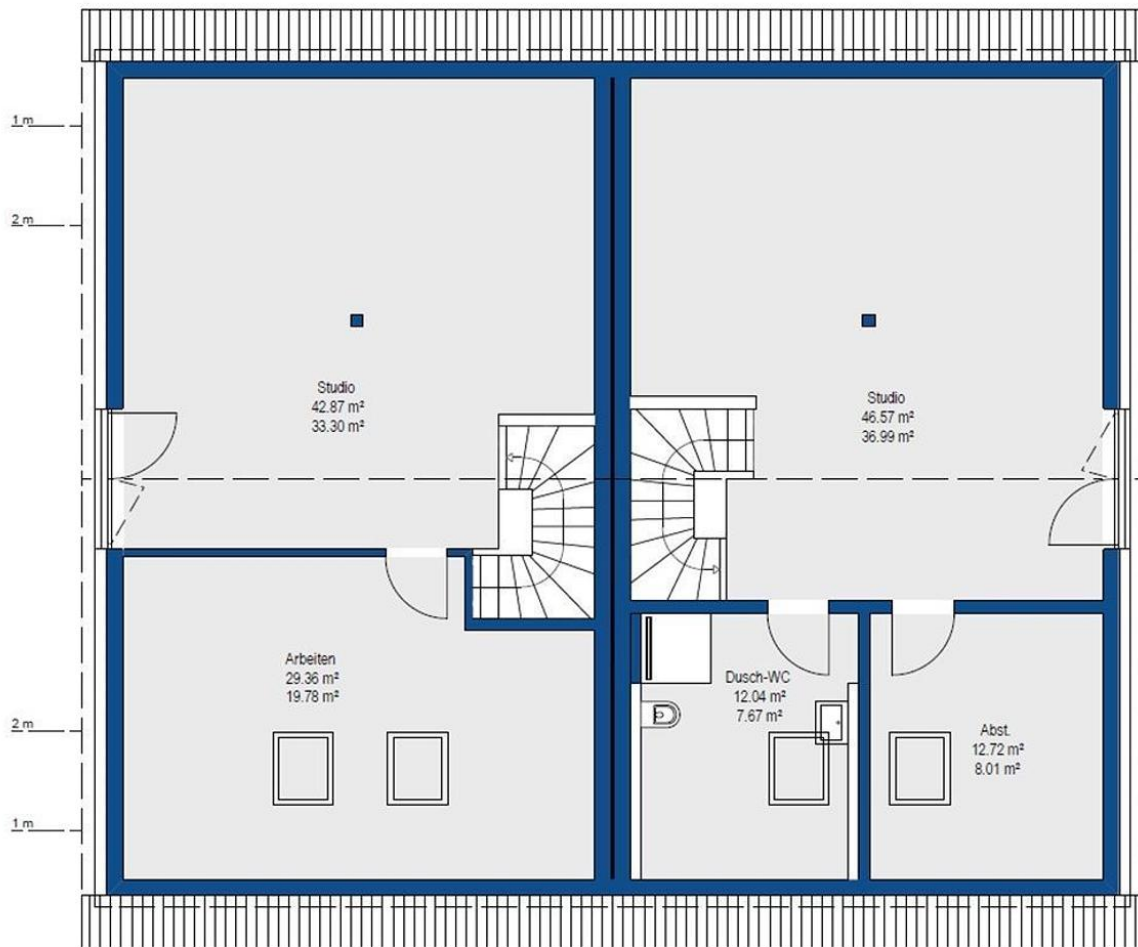




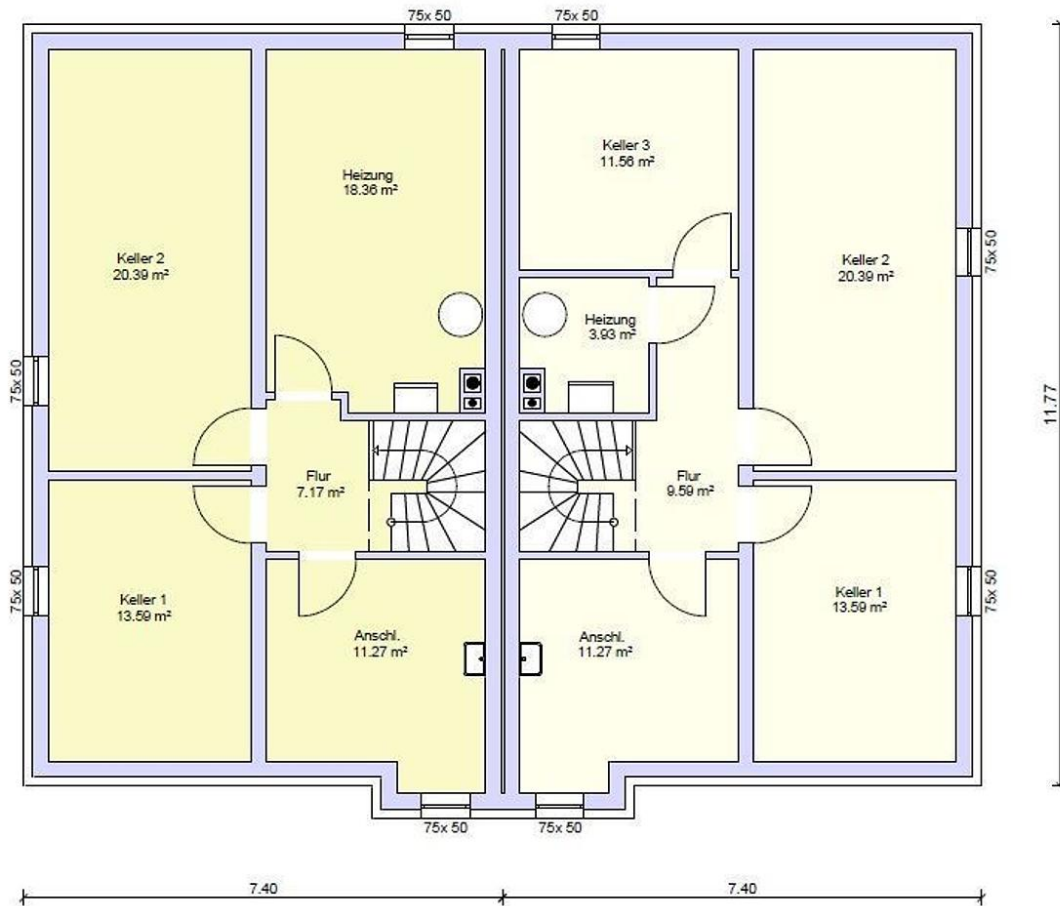


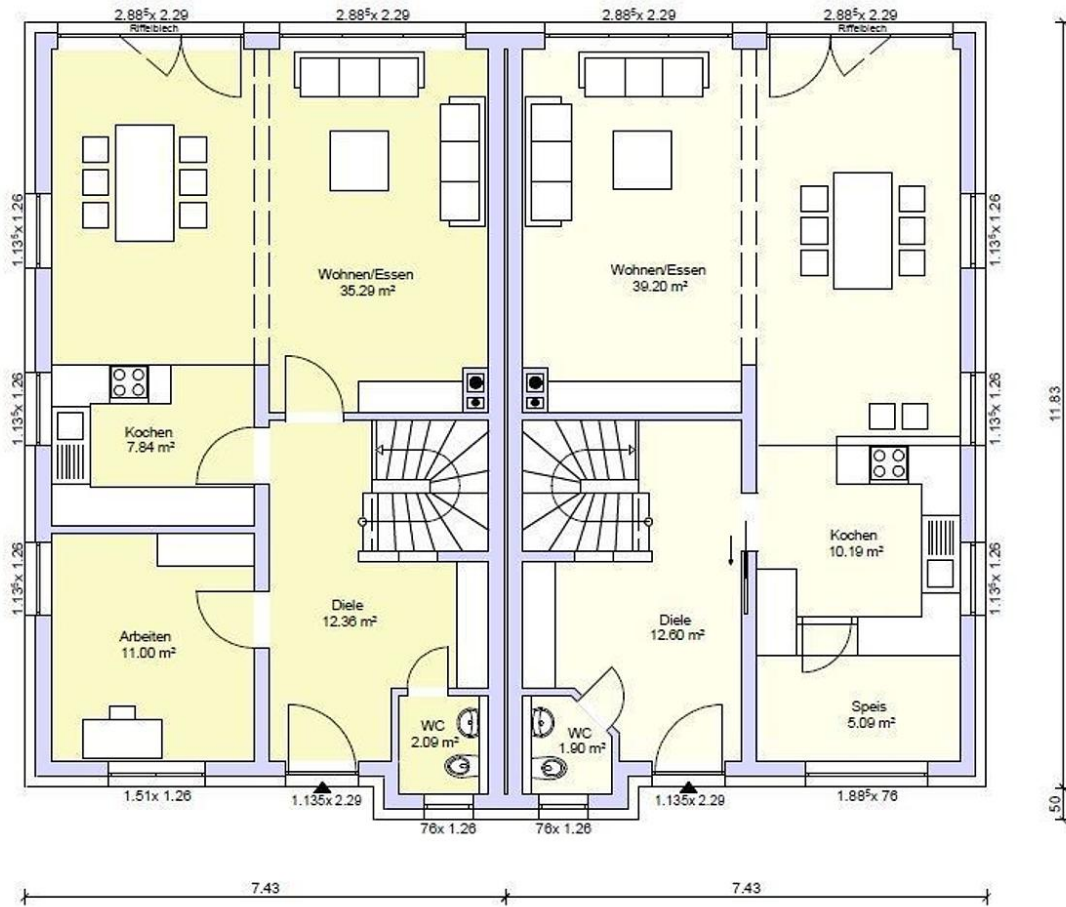


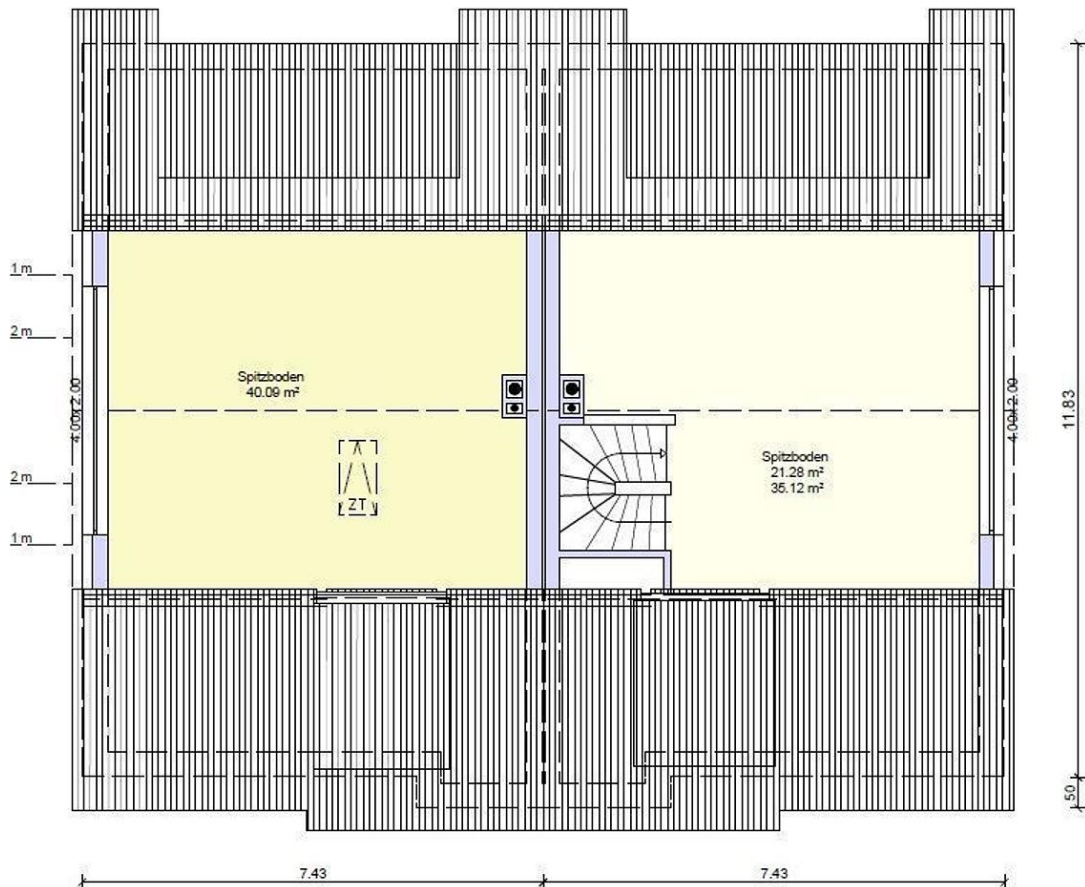
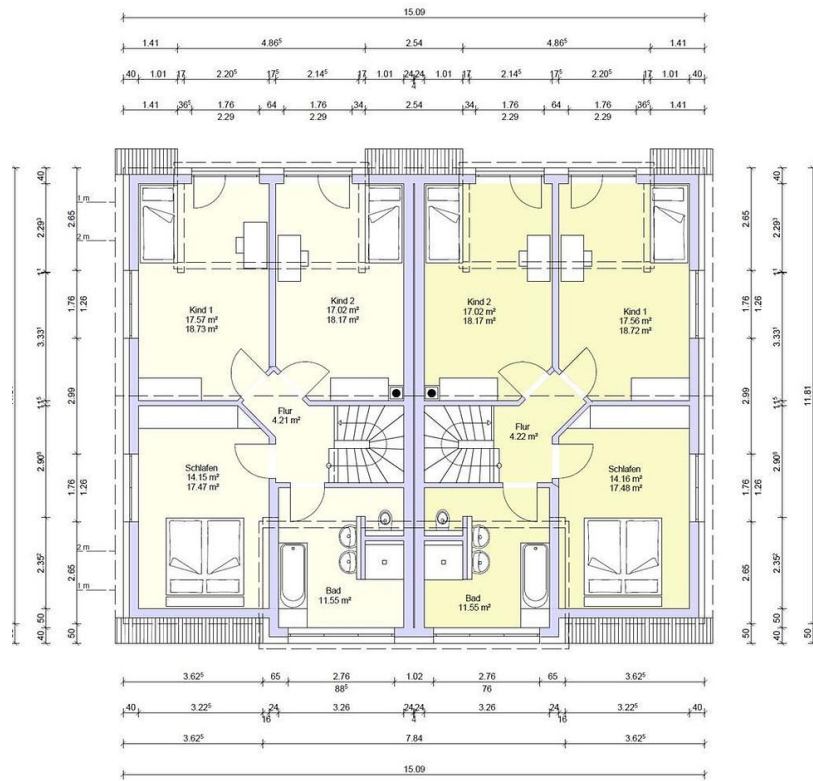














**Telefon: 09187 902959**

Ihr zuverlässiger Partner in Sachen Immobilien.

**OI OTTMANN  
IMMOBILIEN**

Das Familienunternehmen mit 30 jähriger Erfahrung und eine wichtige Größe in der Immobilienbranche in der Metropolregion Nürnberg/Nürnberger Land.

- Beratung rund um den Erwerb oder Verkauf Ihrer Immobilie
- Nachvollziehbare Bewertung Ihrer Immobilie (Wertermittlung und Marktanalyse)
- Vollständige Verkaufsunterstützung

**Wir sind für Sie da** – in Altdorf, Schwaig und Nbg./Laufamholz



- ✓ Verkauf
- ✓ Vermietung
- ✓ Projektierung
- ✓ Neubau
- ✓ Sanierung



E-Mail: [info@ottmann-immobilien.de](mailto:info@ottmann-immobilien.de) · [www.ottmann-immobilien.de](http://www.ottmann-immobilien.de)

Ihr zuverlässiger Partner in Sachen Immobilien.

**OI OTTMANN  
IMMOBILIEN**

