



90513 Zirndorf

Gemütliche 3- Zimmer- Wohnung in idyllischer Lage



290.000 €

Kaufpreis

87 m²

Wohnfläche

3

Zimmer



PETER HÜFNER IMMOBILIEN

Ihr Ansprechpartner

Peter Hüfner Immobilien

Tobias Kern

Tel.: +49 911 777711

t.kern@huefner-immobilien.de

Flächen & Zimmer

| | |
|------------|-------------------|
| Wohnfläche | 87 m ² |
| Zimmer | 3 |

Energieausweis

| | |
|----------------|------|
| Baujahr (Haus) | 1981 |
|----------------|------|

Zustand

| | |
|---------|------|
| Baujahr | 1981 |
|---------|------|

Preise & Kosten

| | |
|-----------------|-------------------|
| Kaufpreis | 290.000 € |
| Aussen-Courtage | 3,57 % inkl. ges. |

Allgemeine Infos

| | |
|--------------|------|
| verfügbar ab | bzw. |
| vermietet | ✓ |



Ausstattung

Allgemein

Gäste-WC ✓

unterkellert

unterkellert ja

Bad

Wanne ✓

Dusche ✓

Fenster ✓



Beschreibung

Diese schöne Wohnung befindet sich im Dachgeschoss (2. Stock) eines gepflegten Wohnhauses.

Sie verfügt über eine Wohnfläche von ca. 87 m² unterteilt in:

Wohn- / Esszimmer ca. 28,6 m²
Schlafzimmer ca. 18,3 m²
Küche ca. 9,0 m²
Bad ca. 7,5 m²
WC ca. 2,1 m²
Kinderzimmer ca. 12,6 m²
Dachloggia ca. 6,6 m²

Ausstattung:

heller Wohnbereich
Isolierglasfenster
modernes Tageslichtbad mit Wanne, Dusche und WC
und ein zusätzliches, separates WC
Laminat- und Fliesenboden
Fußbodenheizung
Gaszentralheizung
Kellerabteil
und eine sonnige Dachloggia mit südlicher Ausrichtung

Ihr Auto können Sie bequem in einer Einzelgarage parken, die bereits im Kaufpreis inbegriffen ist.

Die Wohnung ist seit Juni 2020 vermietet.
Die Kaltmiete beträgt monatlich EUR 665,00.
Der Mieteingang erfolgt pünktlich und zuverlässig.

Ein Eigenbezug ist unter Beachtung der gesetzlichen Kündigungsfristen möglich.

Wir bitten um Ihr Verständnis, dass an dieser Stelle, wegen der gewünschten Diskretion, keine weiteren Angaben und Bilder veröffentlicht werden.

Auf Anfrage senden wir Ihnen gerne ein ausführliches Exposé mit Bildergalerie.

Lage

Zirndorf - im Stadtteil Wintersdorf -
in einer ruhigen Seitenstraße -
idyllische Lage -
Nähe Bibertgrund

mit guter Nahverkehrsanbindung durch 3 Buslinien mit Transfer zur U-Bahn sowie eine ausgezeichnete Verkehrsanbindung über die Süd-West-Tangente zum Autobahnnetz Nürnberg-Fürth-Erlangen.

Das Zentrum von Zirndorf erreichen Sie in ca. 5 Autominuten.
Nach Fürth, Nürnberg und Erlangen sind es ca. 15 bzw. 20 Autominuten.

Sie finden alle Einrichtungen des täglichen Bedarfs in Zirndorf.

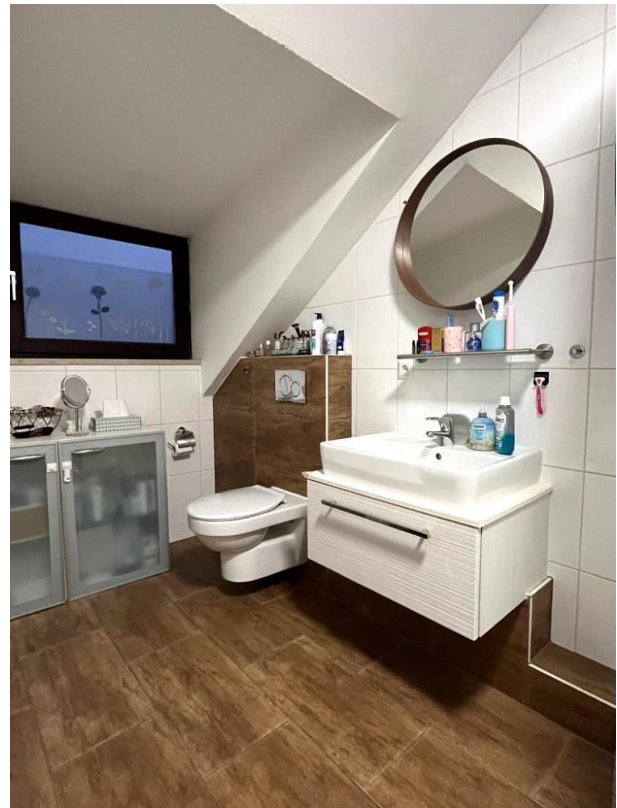


Dazu ein hoher Freizeitwert. Der nahegelegene Bibertgrund lädt zum Spazieren, Wandern und Radfahren ein.
Ideal, um sich zu entspannen und etwas für die Gesundheit zu tun...

Sonstige Angaben

Energieverbrauchsausweis vom 20.11.2024 mit folgenden Angaben: V, Erdgas E, 114,7 kWh, Baujahr Gebäude 1981, Baujahr Wärmeerzeuger 2004, Anzahl Wohnungen 10, Gebäudenutzfläche 848 m², D









Dachgeschoss