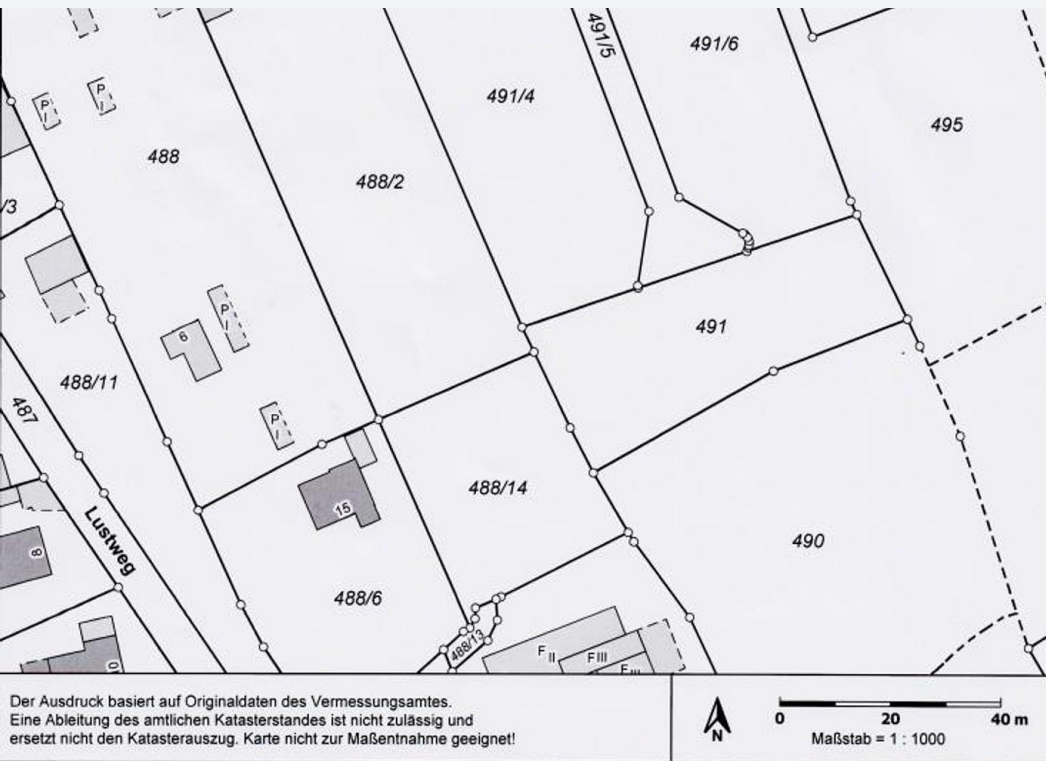




91245 Röthenbach-Haimendorf

Ruhig gelegenes Grundstück am Fuße des Moritzbergs



517.000 €

Kaufpreis

705 m²

Grundstücksfläche



Ihr Ansprechpartner

Peter Munk Immobilien

Gisela Munk

Tel.: +49 911 722282

info@munk-immobilien.de

Flächen & Zimmer

Grundstücksfläche 705 m²

Preise & Kosten

Kaufpreis 517.000 €

provisionspflichtig ✓

Aussen-Courtage Die Nachweis-,



Ausstattung

Beschreibung zur Ausstattung

Das Grundstück ist voll erschlossen und teilbar und somit auch für 2 Einfamilienhäuser geeignet.



Lage

Haimendorf ist ein Gemeindeteil der Stadt Röthenbach an der Pegnitz im Landkreis Nürnberger Land. Das Dorf liegt am Fuße des Moritzbergs in der Frankenalb. Nürnberg (Zentrum) ist 17 km, Erlangen 27 km entfernt.

Innerhalb eines Umkreises von fünf Kilometern befinden sich Schulen, Ärzte und Apotheken. Etwa zwei Kilometer entfernt gibt es Filialen von Norma und Edeka sowie eine Metzgerei. Die Bushaltestelle ist in fünf Minuten zu Fuß erreichbar. Die S-Bahn fährt in nur 16 Minuten von Röthenbach zum Nürnberg Hauptbahnhof.

In Röthenbach stehen eine Grundschule, eine Mittelschule, eine Realschule und ein Gymnasium zur Verfügung. Die Autobahnanschlussstelle Lauf ist nur fünf Kilometer entfernt.

Der Moritzberg und die umliegenden Wälder bieten zahlreiche Möglichkeiten zur Erholung – sei es beim Wandern, Joggen oder Radfahren.

Sonstige Angaben

Alle Angaben beruhen auf Aussagen des Eigentümers. Irrtum vorbehalten!

