



91522 Ansbach

2 Zi. Wohnung Erstbezug im südlichen Stadtgebiet



900 €

Kaltmiete

70,86 m²

Wohnfläche

2

Zimmer



Ihr Ansprechpartner

**Reitelshöfer + Heider Immobilien
OHG**

Michaela Heider

Tel.: +49 981 12224

info@rhi-immobilien.de

Ihr Immobilienpartner in Ansbach und Umgebung

REITELSHÖFER
HEIDER
IMMOBILIEN

Flächen & Zimmer

Wohnfläche	70,86 m ²
Zimmer	2

Energieausweis

Art	Bedarf
Ausstellungsdatum	05.07.2023
gültig bis	04.07.2033
Baujahr (Haus)	2020
Endenergiebedarf	53,20
Wertklasse	B
Gebäudeart	Wohngebäude

Preise & Kosten

Kaltmiete	900 €
Nebenkosten	220 €
Heizkosten enthalten	✓
provisionspflichtig	✗
Kautions	2.700 €

Allgemeine Infos

verfügbar ab	nach
--------------	------

Zustand

Baujahr	2020
---------	------



Ausstattung

Allgemein

Abstellraum ✓

Küche

Einbauküche ✓

Stellplatzart

Tief-Garage ✓

Bad

Wanne ✓

Fenster ✓

Befeuernng

Gas ✓

Ausrichtung Balkon / Terrasse

Süden ✓



Beschreibung

Die Wohnung liegt im 1. Obergeschoß eines neu gebauten Mehrfamilienhauses im südlichen Stadtgebiet von Ansbach. Das Gebäude verfügt über einen Aufzug und eine Tiefgarage. Von der Tiefgarage ist der Zugang direkt ins Treppenhaus und zum Aufzug möglich. Die moderne Neubauwohnung, die zum Erstbezug vermietet wird, ist sehr großzügig geschnitten. Viele Fenster sorgen für eine optimale Belichtung. In den Wohnräumen ist pflegeleichter, heller Bodenbelag verlegt. Im großen Wohnraum ist der Küchenbereich integriert, der mit einer modernen Einbauküche mit Elektrogroßgeräten ausgestattet ist. Der große Balkon ist von Wohnzimmer und vom Schlafzimmer aus zu begehen. Im Tageslichtbad sind Badewanne, WC, zwei Waschbecken sowie der Stellplatz für die Waschmaschine vorhanden. Zur Wohnung gehört ein Kelleranteil. Ein Stellplatz in der Tiefgarage kann angemietet werden. Energieausweis: Bedarfsausweis, 53,2 kWh, Erdgas für Kraft-Wärme-Kopplung, Bj. 2020.

Sonstige Angaben

Damit wir Ihre Anfrage zügig bearbeiten können füllen Sie bitte für die Zusendung des Exposés oder weiterer Informationen unser Kontaktformular aus:

- vollständiger Name
- vollständige Anschrift
- E-Mail Adresse
- Telefon
- und /oder Mobilnummer.

Eine Besichtigung des Objektes kann nur nach Vereinbarung mit uns erfolgen. Die direkte Kontaktaufnahme zum Vermieter oder Bewohner des Objektes ist nicht gewünscht.

Sämtliche Objektangaben sind freibleibend, vertraulich und unverbindlich. Sie basieren auf den uns vom Vermieter erteilten Informationen und wurden gewissenhaft wiedergegeben. Eine Gewähr kann die Reitelshöfer + Heider Immobilien oHG jedoch nicht übernehmen. Kosten aus unserer Tätigkeit fallen für Sie nicht an, die Vermittlungsprovision wird vom Vermieter übernommen. Für weitere Informationen stehen wir Ihnen gerne zur Verfügung.



Ihr Immobilienpartner in Ansbach und Umgebung

REITELSHÖFER
HEIDER
IMMOBILIEN





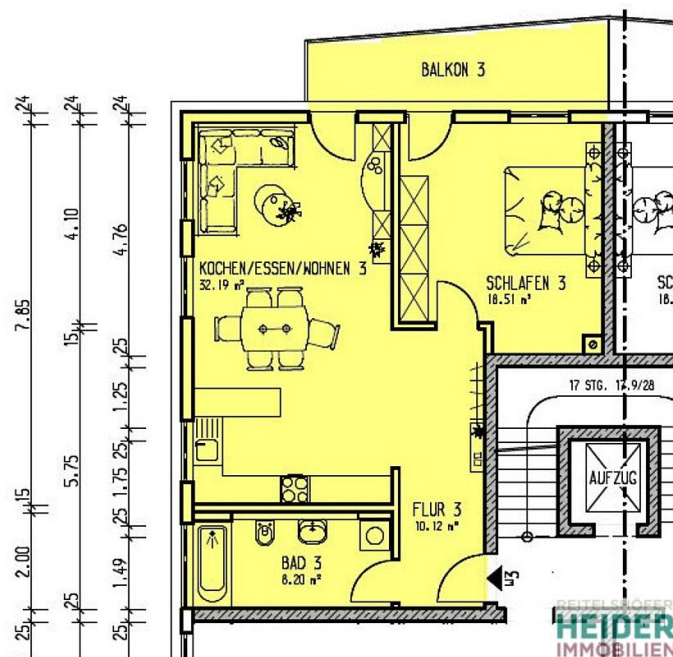
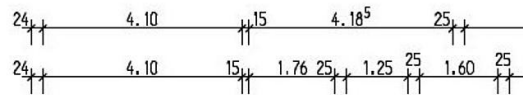








REITELSHOFER
HEIDER
IMMOBILIEN



REITELSHOFER
HEIDER
IMMOBILIEN