



## 91522 Ansbach

# Gewerbliche Räume/Ladengeschäft direkt im Zentrum



**900 €**

Kaltmiete

**3**

Zimmer

REITELSHÖFER  
**HEIDER**  
IMMOBILIEN

**Ihr Ansprechpartner**

**Reitelshöfer + Heider Immobilien  
OHG**

Michaela Heider

Tel.: +49 981 12224

[info@rhi-immobilien.de](mailto:info@rhi-immobilien.de)

Ihr Immobilienpartner in Ansbach und Umgebung

REITELSHÖFER  
**HEIDER**  
IMMOBILIEN

### Flächen & Zimmer

Ladenfläche	93 m <sup>2</sup>
Zimmer	3

### Allgemeine Infos

verfügbar ab Mitte November

### Preise & Kosten

Kaltmiete	900 €
Nebenkosten	70 €
Heizkosten enthalten	×
provisionspflichtig	×



## Ausstattung

---

### Stellplatzart

---

Freiplatz





## Beschreibung

Die Räume befinden sich im Erdgeschoss eines Hauses in der Fußgängerzone von Ansbach. Die Nutzungsmöglichkeiten der angebotenen Fläche sind vielseitig. Der Eingang erfolgt ebenerdig direkt von der Straße aus. Über den Flur ist ein Zimmer im vorderen Bereich und ein weiterer großer Raum im rückwärtigen Teil des Gebäudes zu erreichen. Im Flur ist eine Nische für eine Teeküche und auch der Zugang zum WC möglich. Die vorhandene Teeküche könnte nach Absprache vom derzeitigen Mieter übernommen werden. In allen Räumen sind wischfähige Bodenbeläge in Holzoptik verlegt. Die Beheizung erfolgt über eine Gasetagenheizung. Durch Umbauarbeiten wäre bei Bedarf die Vergrößerung der Fläche auf ca. 112 m<sup>2</sup> möglich. PKW-Stellplätze können im angrenzenden Hofraum angemietet werden.

## Sonstige Angaben

Bitte geben Sie bei Kontaktaufnahme Ihre vollständigen Adressdaten an, damit wir Ihre Anfrage zügig bearbeiten können.

Für die Zusendung des Exposés oder weiterer Informationen zum Objekt füllen Sie bitte die nachfolgenden Angaben im Kontaktformular aus:

- vollständiger Name
- vollständige Anschrift
- E-Mail Adresse
- Telefon - und /oder Mobilnummer

Eine Besichtigung des Objektes kann nur nach Vereinbarung mit uns erfolgen.

Die direkte Kontaktaufnahme zum Vermieter oder Bewohner des Objektes ist nicht gewünscht. Für Fragen jeglicher Art stehen wir Ihnen zur Verfügung.

Alle Angaben sind freibleibend, vertraulich und unverbindlich. Eine Gewähr kann die Reitelshöfer + Heider Immobilien oHG nicht übernehmen. Sämtliche Objektangaben basieren auf den uns vom Vermieter erteilten Informationen. Sie wurden gewissenhaft wiedergegeben. Eine Gewähr für die Richtigkeit kann jedoch nicht übernommen werden.

Kosten aus unserer Tätigkeit fallen für Sie nicht an. Die Vermittlungsprovision wird vom Vermieter übernommen.

Für weitere Informationen stehen wir Ihnen gerne zur Verfügung.

Dieses Angebot ist nur an den Empfänger bestimmt und darf ohne unsere Genehmigung nicht an Dritte weitergegeben werden.



Ihr Immobilienpartner in Ansbach und Umgebung

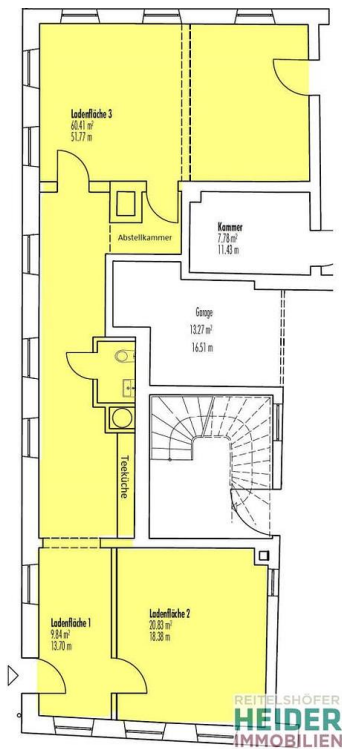
REITELSHÖFER  
**HEIDER**  
IMMOBILIEN







REITELSHÖFER  
**HEIDER**  
IMMOBILIEN



REITELSHÖFER  
**HEIDER**  
IMMOBILIEN